



agrafka



krem



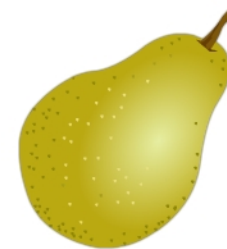
grosz



granat



mikrofon



gruszka



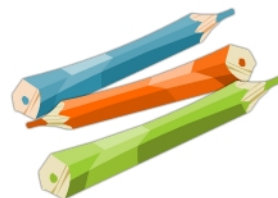
ogryzek



tygrys



mikroskop



kredki



krowa



agrest



kra



kret



groch



grabie



winogrona



krokus



kruk



grad



krawat

Duple z grupami spółgłoskowymi
KR i GR

Duple z grupami spółgłoskowymi KR i GR

Wycięte karty rozdajemy pomiędzy graczy obrazkami do dołu. Na środku odkrywamy jedną kartę. Na znak wszyscy gracze odsłaniają pierwszą z kart na swoim stosie. Kto pierwszy odnajdzie i poda nazwę wspólnego symbolu dla swojej karty i karty na środku stołu, kładzie swoją kartę na środek. Celem jest jak najszybsze pozbycie się wszystkich kart ze swojego stosu.

